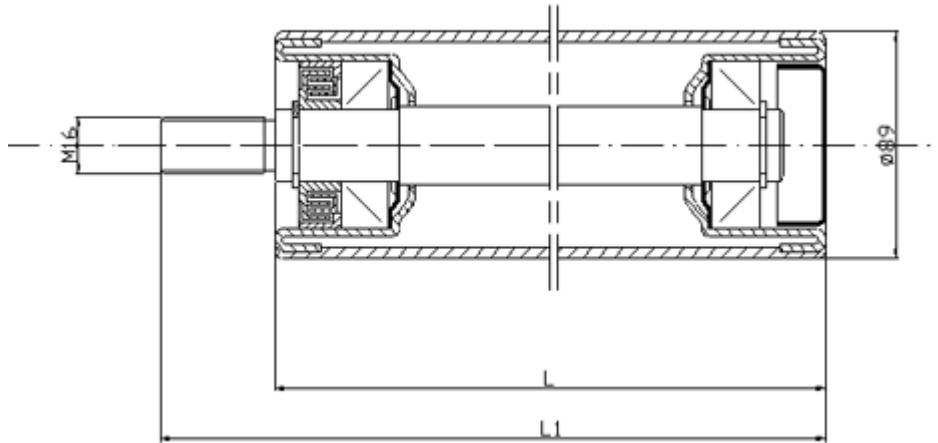


Krażnik kierunkowy 89/108/20-L



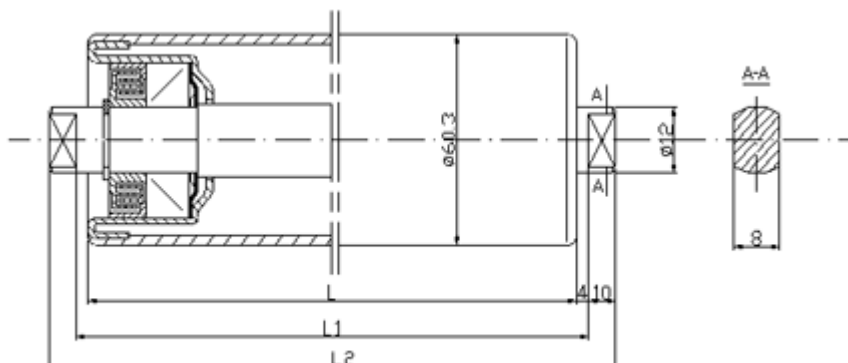
L	L1	Typ łożyska	Masa [kg] 89		Masa [kg] 108	
			Cz. wirujące	Całkowit a	Cz. wirujące	Całkowit a
100	150		1,7	2,1	2,0	2,4
150	200	6024	2,1	2,6	2,6	2,9
215	265		2,8	3,3	3,4	4,1

Przedsiębiorstwo Produkcyjno - Handlowe PORKON

ul. Olsztyńska 22 11-130 Orneta ; tel. (0-55) 242 11 83, (0-55) 242 28 64 ; fax (0-55) 242 24 94

www.porkon.pl

Krażnik kierunkowy 60,3/20-L



L	L1	L2	a	S	Typ łożyska	Masa [kg]	
						Cz. wirujące	Całkowit a
160	168	186	9	14 (15)	6204	1,6	2,1
200	208	226				1,8	2,4
250	258	276				2,0	2,8
290	298	316				2,2	3,1
315	323	341				2,3	3,3
380	388	406				2,6	3,8
465	473	491				3,1	4,5
500	508	526				3,2	4,7
530	538	556				3,4	5,0
600	608	626				3,7	5,5
670	678	696	4,0	6,0			
700	708	726	4,2	6,3			
750	758	788	15			4,4	6,7
800	808	838				4,7	7,1
900	908	938				5,1	7,8
950	958	988				5,4	8,3
1050	1058	1088				5,6	8,6
1150	1158	1188				5,9	9,1
1250	1258	1288				6,3	9,8

Przedsiębiorstwo Produkcyjno - Handlowe PORKON

ul. Olsztyńska 22 11-130 Orneta ; tel. (0-55) 242 11 83, (0-55) 242 28 64 ; fax (0-55) 242 24 94

www.porkon.pl